

# SOLID-BOX 强大机盒

## 工业应用优雅机盒，防护等级为 IP66 或 IP67

坚固耐用、极其密封和款式别致，一体达成！新的 SOLID-BOX 强大机盒系列，为工业应用领域和需受保护的室外应用区域的现代电气和电子元件的封装，提供其必须满足的所有要求。

- 3 种机盒尺寸规格，2 种标准颜色
- 令人印象深刻的设计款式，通过高度抛光的机盒外表和位于密封区域外的隐藏式固定螺钉区域的平齐侧面设计方式
- 可作为桌面式和壁挂式机盒
- 高达 IP66 或 IP67 的防护等级和 IK08 的防冲击等级，使机盒可确保在恶劣环境应用中的安全性，密封件已装入机盒上部
- 厚度为 1.5 毫米以上材料所具备的优良的阻燃材质 V0，其提供更高的保形耐热性 (Vicat/B 120 = 110 °C)，无氯无溴阻燃材料
- 机盒安装通过位于密封区域外的防掉式不锈钢梅花螺钉
- 下盒有 2 个凹陷区域，用于安装并保护连接用接口 - 易于连接且方便使用
- 嵌入式控制面板，利于保护薄膜键盘
- 可以在面板边条下方的内部将机盒直接、隐蔽式安装在墙上
- 根据 VESA 标准预成型安装件用于规格为 145 和 175 机盒的安装
- 集成固定柱用于固定电路板、DIN 标准导轨和安装用板
- 可选“盒盖防掉器”式铰链设置作为附件，有利于修理服务和维护工作
- 机盒支脚（作为附件）确保桌面应用的安全稳固

### 特殊材料

我们还可以根据要求制造许多特殊颜色的机盒。为了获得所需的色彩，我们将天然材料挤压染色达到高度的再现颜色质量，例如，新款的 SOLID-BOX 强大机盒，可以将面板边条注塑成不同的颜色来达到提供编码功能、识别机盒系列、或使用本司标识颜色（可通过最小制造数量和可行性调查后根据要求提供）。

### 设计师解释声明

“SOLID-BOX 坚固强大的盒子信守其名称的承诺。其极其紧密且特别抗冲击的机盒，即使在异常恶劣的环境中，也可以安全可靠地安置您的组件，没有可见的连接螺钉或紧固件，然而，其机盒的设计款式为坚固的结构赋予了优雅的轻盈感，借助略微倾斜的长边边条，得到亮光和阴影的交替变化效果，突显了产品的高度质量。”

Martin Nußberger 先生, polyform Industrie Design 部门

# SOLID-BOX 强大机盒



# SOLID-BOX 强大机盒

## 应用示例

注定用于室内和受保护的室外区域的高质电气和电子应用范围。

- 机械制造和设备建设工程
- 供暖、空调和通风技术领域
- IoT/IIoT 物联网/工业物联网
- 智能工厂/工业 4.0
- 网关控制器
- 数据记录器
- 信息和通信技术领域 (ICT)
- 电气安装领域
- 检测和调控技术领域
- 农业、农场建设
- 传感器技术
- 保安技术



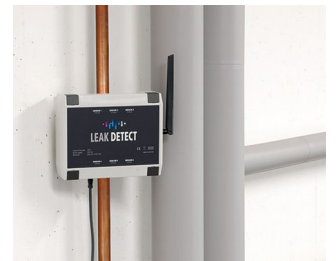
Camera control in production



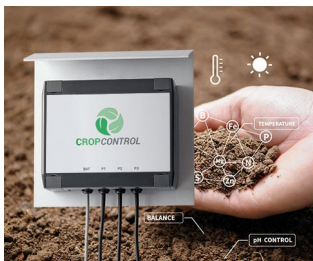
Data recording for harvesters



Heating/air conditioning/ventilation control



Leak detector



Smart Farming - system for long-term measurements



Temperature Manager



Voltage receiver



Weather station in agriculture

## 按客户要求修改加工

如何体现您的特殊产品？如有需要，我们执行所有必要的修改和精加工，提供组装完毕的机盒。  
产品类型用于 Solid-Box 强大机盒

# SOLID-BOX 强大机盒



机械加工



图文打印



激光打印字体



装饰膜



EMC 保护



制备 / 组装

## 类型



**C8011131**  
SOLID-BOX 115  
PC+ABS (UL 94 V-0)  
anthracite grey RAL 7016  
135x115x50mm  
IP 66, IP 67, IK 08



**C8011132**  
SOLID-BOX 115  
PC+ABS (UL 94 V-0)  
light grey RAL 7035  
135x115x50mm  
IP 66, IP 67, IK 08



**C8014181**  
SOLID-BOX 145  
PC+ABS (UL 94 V-0)  
anthracite grey RAL 7016  
180x145x60mm  
IP 66, IP 67, IK 08



**C8014182**  
SOLID-BOX 145  
PC+ABS (UL 94 V-0)  
light grey RAL 7035  
180x145x60mm  
IP 66, IP 67, IK 08



**C8017221**  
SOLID-BOX 175  
PC+ABS (UL 94 V-0)  
anthracite grey RAL 7016  
225x175x70mm  
IP 66, IP 67, IK 08



**C8017222**  
SOLID-BOX 175  
PC+ABS (UL 94 V-0)  
light grey RAL 7035  
225x175x70mm  
IP 66, IP 67, IK 08

# SOLID-BOX 强大机盒

## “挂墙支架” 配件



**C2299031**  
Securing hinge for the cover  
PP  
natural-coloured



**C8100360**  
Internal hinge set

## “螺钉” 附件



**A0308132**  
Self-tapping screw 3 x 8 mm  
(T10)  
Stainless steel

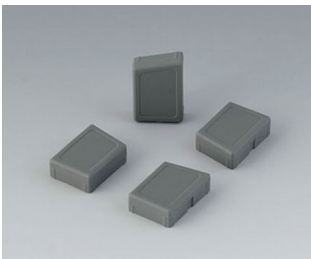


**A0399T10**  
Torx T10 screwdriver



**A0399T20**  
Torx T20 screwdriver

## 附件



**C8100188**  
Set of enclosure feet  
SEBS (TPE)  
volcano

保留技术更改可能性。 © OKW 机盒系统, Buchen/德国。