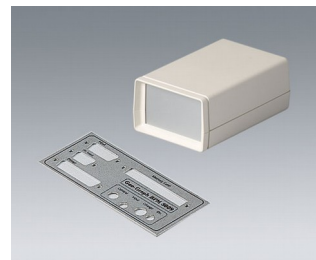
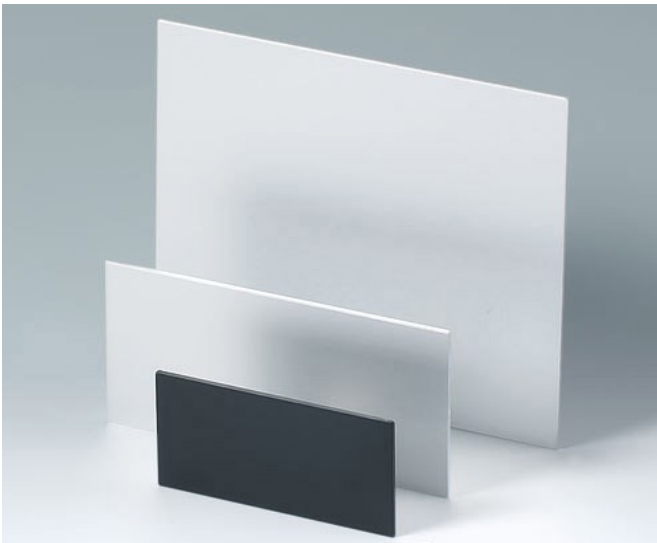


## 塑料板、铝板

- 高质量的塑料板和铝板 (PA、PS、PMMA 显示屏板、铝)
- 不同的板厚，取决于材料
- 非常适用于带或不带电子单元的操作面板、电子显示屏的过滤板和护板、红外线应用的红外护板、前面视板和后面板、铭牌和盒盖
- 最大切割加工尺寸为 497 x 397 mm

由 PA，PS 材质或阳极氧化铝制成的面板非常适合用作为操作面板，可带或不带电子单元或特殊组件。



保留技术更改可能性。© OKW 机盒系统, Buchen/德国。