

# TOP-KNOBS 特级旋钮

## 独特的高级设计旋钮

我们的 TOP-KNOBS 特级旋钮具备独一无二的设计，是寻求特别之处的所有用户的理想解决方案。匹配的标记件定义了旋钮的功能，并为您的设备提供了令人愉快的设计款式和时尚的外观形象。

- 美观精致的旋钮设计款式 \*\*\* iF 产品设计奖 \*\*\*
- 可用横向螺钉安装在符合 DIN 41591 标准的圆形轴上，或安装到带有  $\varnothing 6 / 4.6$  mm 扁平部的轴端（轴扁平部指向标记部件的插入口）
- 独特的功能标记件，例如，为了体现更精细的刻度，牢固地卡入旋钮并隐藏侧向固定螺钉
- 紧固技术使使用者避免与带电部件的任何接触
- 装于旋转电位计轴的轴套件的结构提供外突设计，并容纳位于外部安装的螺母，达到旋钮端面与设备表面板平齐的设计款式
- 现代式柔和色调的色彩组合

### 旋钮尺寸规格

### 轴孔径规格

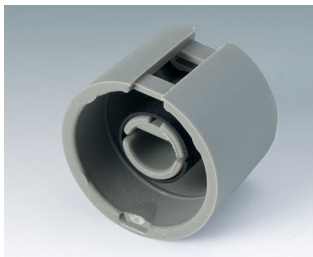
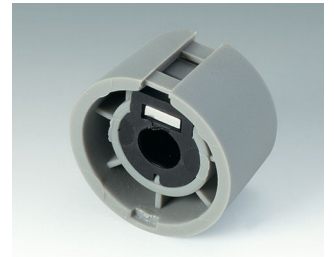
$\varnothing 16$ mm	4 mm、 6 mm、 6/4,6 mm
$\varnothing 20$ 、 24、 31、 40 mm	4 mm、 6 mm、 1/4"、 6/4,6 mm

## 设计师声明

“TOP-KNOBS 特级旋钮显示的像一个形状和颜色的戏弄组合的形象，却是一个非凡的设计理念的结果：Wing 旋钮标识、Skala 旋钮标识、Disk 旋钮标识、Globe 旋钮标识和 Pin 旋转标识等的嵌插针，具备覆盖侧面固定螺钉的功能，螺钉将旋钮牢固锁定在轴端。除了美观、卫生和标示作用外，插针还实现了提高旋钮电气安全等级的作用。开发寻求这些设计款型选项，显示了优秀按钮在多方领域的专业应用的使用可能。您什么时候想要展示旗帜、攻入市场？”

摘自 Martin Nußberger, polyform Industrie Design

# TOP-KNOBS 特级旋钮



## 应用示例

适配安装于符合 DIN 41591 标准的带圆轴端或带有  $\varnothing 6 / 4.6 \text{ mm}$  扁平部的轴端的旋转电位器。

- 测量和控制技术
- 医疗和实验室技术
- 健康和医疗保健技术
- 暖气和空调设施
- 通信技术
- 建筑领域



Control knobs for video magnifier



Integrated thermostat for electric storage heaters



Operating element for a diagnostic device



Operating element for a vacuum cleaner

按客户要求修改加工

# TOP-KNOBS 特级旋钮

如何体现您的特殊产品？如有需要，我们执行所有必要的修改和精加工，提供组装完毕的机盒。  
产品类型用于 Top-Knobs 特级旋钮



机械加工



图文打印



激光打印字体



制备 / 组装

## 类型



A1016048  
TOP-KNOBS 16  
PA 6  
volcano  
16x16mm 4mm



A1016049  
TOP-KNOBS 16  
PA 6  
nero  
16x16mm 4mm



A1016068  
TOP-KNOBS 16  
PA 6  
volcano  
16x16mm 6mm



A1016069  
TOP-KNOBS 16  
PA 6  
nero  
16x16mm 6mm



A1016648  
TOP-KNOBS 16  
PA 6  
volcano  
16x16mm



A1016649  
TOP-KNOBS 16  
PA 6  
nero  
16x16mm



A1020048  
TOP-KNOBS 20  
PA 6  
volcano  
20x16mm 4mm



A1020049  
TOP-KNOBS 20  
PA 6  
nero  
20x16mm 4mm



A1020068  
TOP-KNOBS 20  
PA 6  
volcano  
20x16mm 6mm



A1020069  
TOP-KNOBS 20  
PA 6  
nero  
20x16mm 6mm



A1020638  
TOP-KNOBS 20  
PA 6  
volcano  
20x16mm 1/4"



A1020639  
TOP-KNOBS 20  
PA 6  
nero  
20x16mm 1/4"

# TOP-KNOBS 特级旋钮



A1020648  
TOP-KNOBS 20  
PA 6  
volcano  
20x16mm



A1020649  
TOP-KNOBS 20  
PA 6  
nero  
20x16mm



A1024048  
TOP-KNOBS 24  
PA 6  
volcano  
24x16mm 4mm



A1024049  
TOP-KNOBS 24  
PA 6  
nero  
24x16mm 4mm



A1024068  
TOP-KNOBS 24  
PA 6  
volcano  
24x16mm 6mm



A1024069  
TOP-KNOBS 24  
PA 6  
nero  
24x16mm 6mm



A1024638  
TOP-KNOBS 24  
PA 6  
volcano  
24x16mm 1/4"



A1024639  
TOP-KNOBS 24  
PA 6  
nero  
24x16mm 1/4"



A1024648  
TOP-KNOBS 24  
PA 6  
volcano  
24x16mm



A1024649  
TOP-KNOBS 24  
PA 6  
nero  
24x16mm



A1031048  
TOP-KNOBS 31  
PA 6  
volcano  
31x16mm 4mm



A1031049  
TOP-KNOBS 31  
PA 6  
nero  
31x16mm 4mm



A1031068  
TOP-KNOBS 31  
PA 6  
volcano  
31x16mm 6mm



A1031069  
TOP-KNOBS 31  
PA 6  
nero  
31x16mm 6mm



A1031638  
TOP-KNOBS 31  
PA 6  
volcano  
31x16mm 1/4"



A1031639  
TOP-KNOBS 31  
PA 6  
nero  
31x16mm 1/4"



# TOP-KNOBS 特级旋钮



A1031648  
TOP-KNOBS 31  
PA 6  
volcano  
31x16mm



A1031649  
TOP-KNOBS 31  
PA 6  
nero  
31x16mm



A1040048  
TOP-KNOBS 40  
PA 6  
volcano  
40x16mm 4mm



A1040049  
TOP-KNOBS 40  
PA 6  
nero  
40x16mm 4mm



A1040068  
TOP-KNOBS 40  
PA 6  
volcano  
40x16mm 6mm



A1040069  
TOP-KNOBS 40  
PA 6  
nero  
40x16mm 6mm



A1040638  
TOP-KNOBS 40  
PA 6  
volcano  
40x16mm 1/4"



A1040639  
TOP-KNOBS 40  
PA 6  
nero  
40x16mm 1/4"



A1040648  
TOP-KNOBS 40  
PA 6  
volcano  
40x16mm



A1040649  
TOP-KNOBS 40  
PA 6  
nero  
40x16mm

## 系统组件使产品完整



A1101003  
Pin  
PA 6 (UL 94 HB)  
coral



A1101004  
Pin  
PA 6 (UL 94 HB)  
beach



A1101005  
Pin  
PA 6 (UL 94 HB)  
lagoon



A1101006  
Pin  
PA 6 (UL 94 HB)  
sky

# TOP-KNOBS 特级旋钮



A1101007  
Pin  
PA 6 (UL 94 HB)  
mineral



A1102004  
Globe  
PA 6 (UL 94 HB)  
beach



A1102007  
Globe  
PA 6 (UL 94 HB)  
mineral



A1103004  
Disk  
PA 6 (UL 94 HB)  
beach



A1103007  
Disk  
PA 6 (UL 94 HB)  
mineral



A1104003  
Wing  
PA 6 (UL 94 HB)  
coral



A1105003  
Arrow  
PA 6 (UL 94 HB)  
coral



A1105004  
Arrow  
PA 6 (UL 94 HB)  
beach



A1105005  
Arrow  
PA 6 (UL 94 HB)  
lagoon



A1105006  
Arrow  
PA 6 (UL 94 HB)  
sky



A1105007  
Arrow  
PA 6 (UL 94 HB)  
mineral

## “螺钉” 附件



A6207009  
Round nut M7 x 0.75



A6210009  
Round nut M10 x 0.75



A6295009  
Round nut 3/8"-32G

保留技术更改可能性。 © OKW 机盒系统, Buchen/德国。